

Radom, dnia 22.02.2021r.

Radomska Spółdzielnia Mieszkaniowa  
26-600 Radom  
ul. Zbrowskiego 104  
NIP: 796-003-59-55

### **Konsultacje społeczne – informacja Zarządu RSM**

W dniach 12 i 20 lutego 2021 roku odbyły się konsultacje społeczne zorganizowane przez UM w Radomiu oraz MZDiK w Radomiu w sprawie układu drogowego w okolicach odcinka ulicy Zbrowskiego. Mieszkańcy osiedla Gołębiów I oraz Zarząd RSM uczestniczyli w tych konsultacjach. Wypełniane były anonimowo ankiety dotyczące propozycji zgłoszonych przez Prezydenta Miasta Radomia między innymi w zakresie wykonania przedłużenia ulicy Orłąt Lwowskich do osiedla Symfonia w rejonie kościoła i dalej połączenia jej z trasą N-S, a także połączenia ulicy Andersa z ulicą Gołębiowską od strony północnej oraz od strony południowej połączenia ulicy Andresa z trasą N-S. Zarząd RSM stoi na stanowisku, iż połączenie wyżej wymienionych ulic z trasą N-S poprawi komunikację na osiedlu i umożliwi nieodpłatne przekazanie tych ulic na rzecz Gminy Miasta Radomia. Warto dodać, iż Porozumienie w sprawie przebudowy ulicy Orłąt Lwowskich, podpisane przez poprzedni Zarząd w osobach Elżbieta Wielgosik i Hubert Kaczmarek z Gminą Miasta Radomia, jest niekorzystne pod względem finansowym dla mieszkańców osiedla. Aktualnie Zarząd RSM będzie aplikował do Prezydenta Miasta Radomia o przekazanie nieodpłatne w/w ulic w ramach połączenia ich z trasą N-S, aby koszty przebudowy nie obciążały finansowo mieszkańców osiedla Gołębiów I.

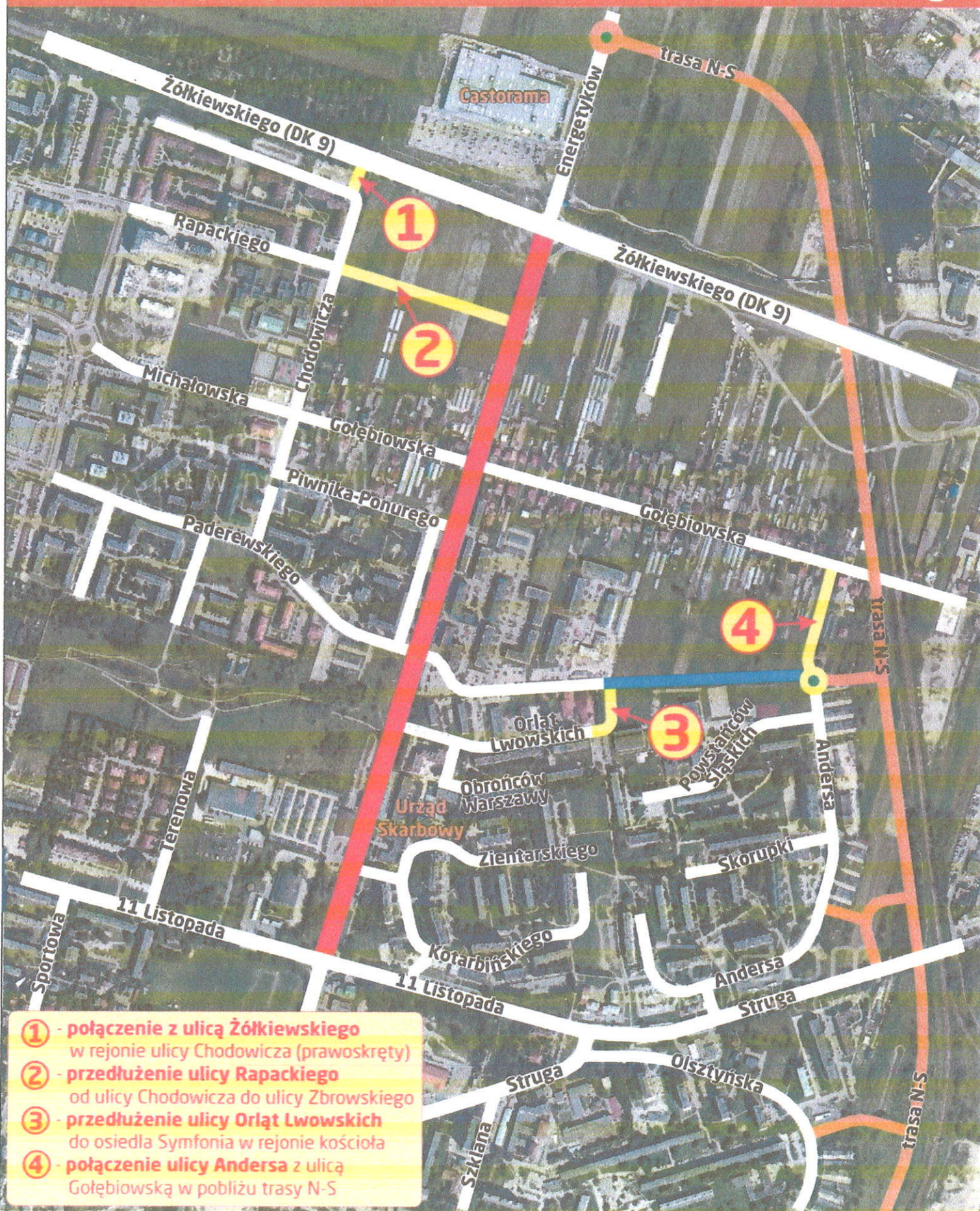
WICEPREZES ZARZĄDU

inż. Adam Serafin





PREZES ZARZĄDU

mgr Paweł Gregorek

# Układ drogowy w okolicach odcinka ulicy Zbrowskiego



- ① - połączenie z ulicą Żółkiewskiego w rejonie ulicy Chodowicza (prawoskręty)
- ② - przedłużenie ulicy Rapackiego od ulicy Chodowicza do ulicy Zbrowskiego
- ③ - przedłużenie ulicy Orłat Lwowskich do osiedla Symfonia w rejonie kościoła
- ④ - połączenie ulicy Andersa z ulicą Gołębiowską w pobliżu trasy N-S

-  - odcinek ulicy Zbrowskiego wymagający rozbudowy
-  - odcinki dróg zaplanowane w związku z budową trasy N-S
-  - planowane przedłużenie drogi do osiedli Etiuda i Symfonia
-  - planowane nowe połączenia między istniejącymi drogami

